

Môj návod na prácu s Moodlom

Zadáme si adresu e-learningu:

<http://www.spsknm.sk/moodle/>

Do tohto návodu budeme pridávať obrázky pracovnej plochy krok za krokom.

Využívať budeme klávesnicu „Print Screen“ . Na notebookoch môže mať názov „PrtSc.

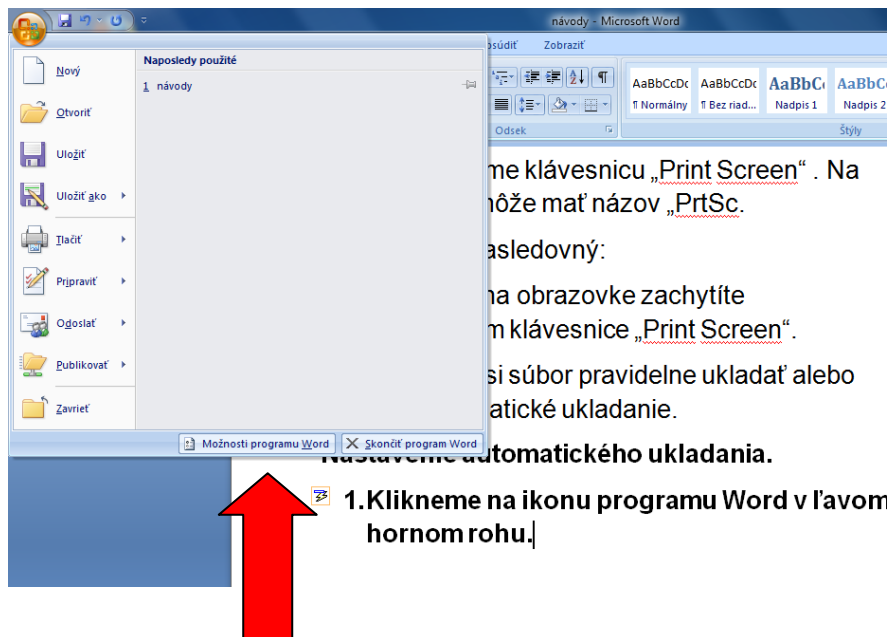
Postup bude nasledovný:

Každú zmenu na obrazovke zachytíte prostredníctvom klávesnice „Print Screen“.

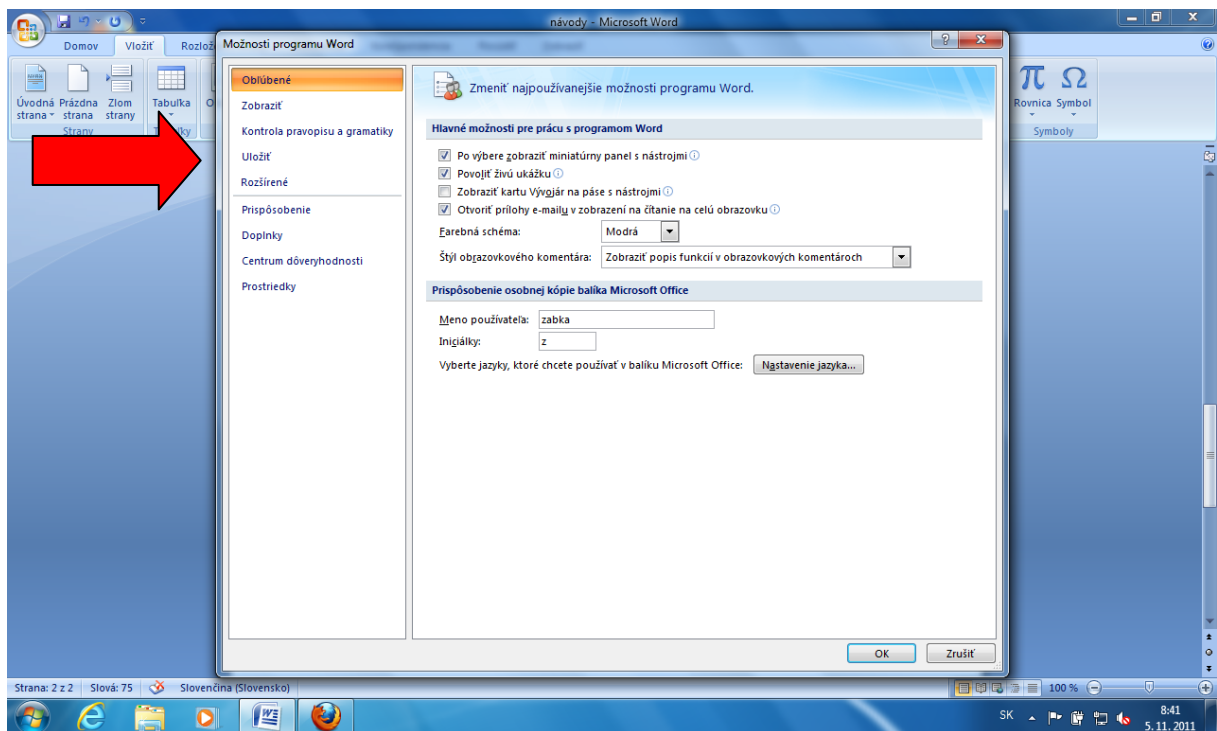
Nezabúdajme si súbor pravidelne ukladať alebo nastaviť automatické ukladanie.

Nastavenie automatického ukladania.

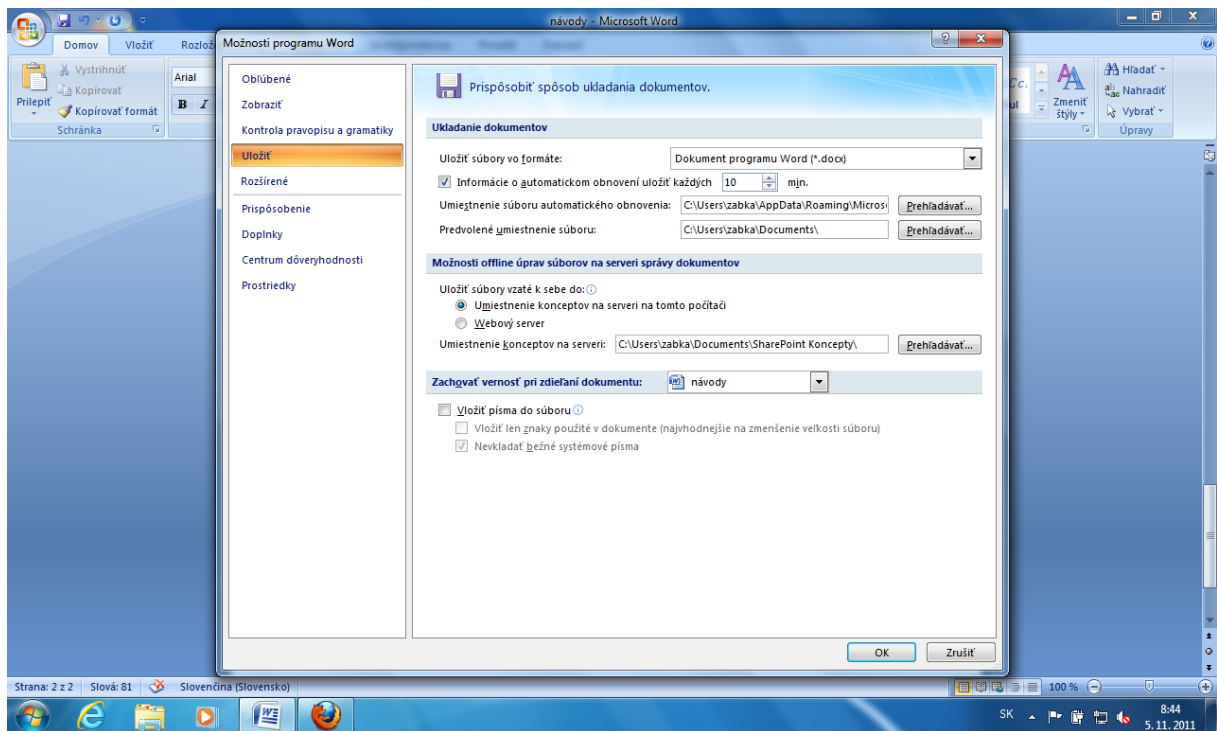
- 1.Klikneme na ikonu programu Word v ľavom hornom rohu.**



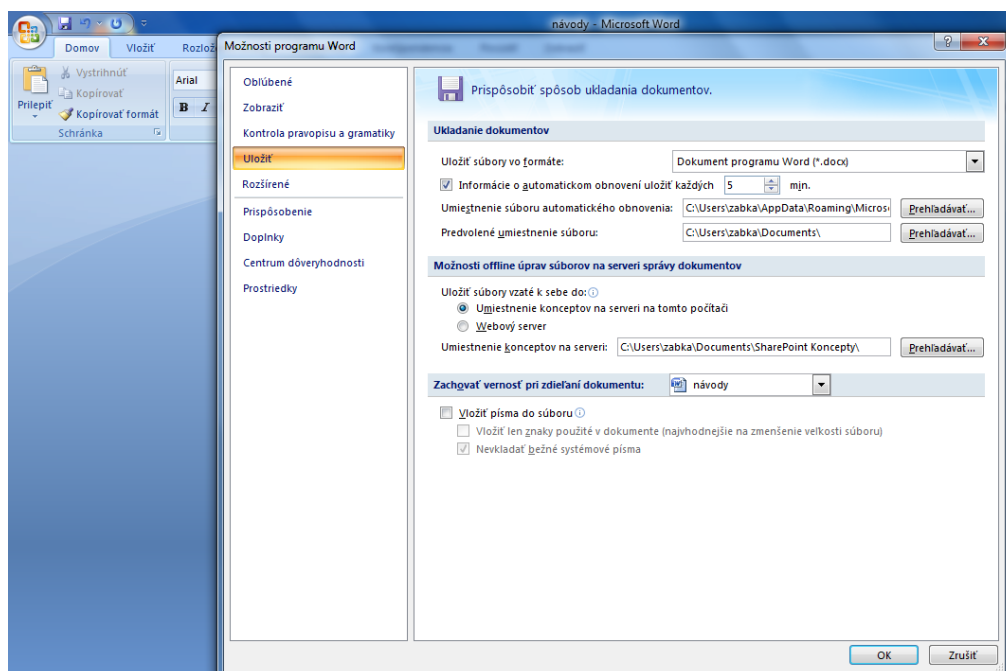
Následne klikneme na tlačidlo Možnosti programu Word.



Z ľavého menu vyberieme „Uložiť“ (klikneme naň)



Automatické ukladanie zmeníme z 10 minút na 5 minút a klikneme na „ok“.



Práca s Moodlom.

Otvoríme si školský Elearning.



Najskôr sa musíme prihlásiť.

Zadáme používateľské meno a heslo a klikneme na Prihlásenie.

MOODLE SPŠ KNM

Nie ste prihlásený. ([Prihlásenie](#))

MOODLE SPŠ KNM

[SPŠ-KNM](#) » [Prihlásiť sa na stránku](#) Slovenčina (sk)

Vrátiť sa na túto webovú stránku?

Prihlásiť sa tu s použitím Vášho používateľského mena a hesla (Cookies musia byť zapnuté na Vašom prehliadači)

Používateľské meno:

Heslo:

Niektoré kurzy môžu povoliť vstup hostí

Zabudli ste používateľské meno a heslo?

Ste tu prvý raz?

Dobrý deň! Na úplný prístup do kurzov potrebujete chvíľu času, aby ste si vytvorili nový účet na tejto web stránke. Každý z jednotlivých kurzov môže mať aj jednorazový "kľúč na zápis do kurzu", ktorý zatiaľ nebudete potrebovať. Tu sú kroky:

1. Vypíšte [Nové konto](#) do formulára s Vašimi údajmi.
2. Na vašu emailovú adresu bude okamžite odoslaný email.
3. Prečítajte si váš email a kliknite na webovú linku, ktorú obsahuje.
4. Vaše konto bude potvrdené a Vy budete prihlásený.
5. Teraz si vyberte kurz, ktorého sa chcete zúčastniť.
6. Ak Vás systém požiada o "prihlasovací kľúč pre zápis do kurzu" - použite ten, ktorý vám dal váš učiteľ. To vás "zapiše" do kurzu.
7. Teraz máte prístup do celého kurzu. Od teraz budete musieť už len uviesť Vaše osobné používateľské meno a...

Následne vidíme, že sme prihlásený.

Ste prihlásený ako **Marián Gogola** (Odhlásiť)
Slovenčina (sk)

MOODLE SPŠ KNM

LEARN

Administratíva portálu
Kurzy

Kategórie kurzov

Rôzne kurzy	21
Maturita2011	1
Ročníkové práce	5
Elektro	21
Informatika	17
Sieťové, serverové technológie a OSY	7
Elearning v systéme Moodle pre učiteľov	15

Vyhľadať kurzy:

Kalendár
November 2011

Pon	Ut	Str	Štv	Pia	So	Ne
	1	2	3	4	5	6
7	8	9	10	11	12	13
14	15	16	17	18	19	20
21	22	23	24	25	26	27
28	29	30				

Z ponuky kurzov si vyberieme kategóriu „Elearning v systéme Moodle pre učiteľov“.

Z ponúkaných kurzov si vyberieme naše meno:

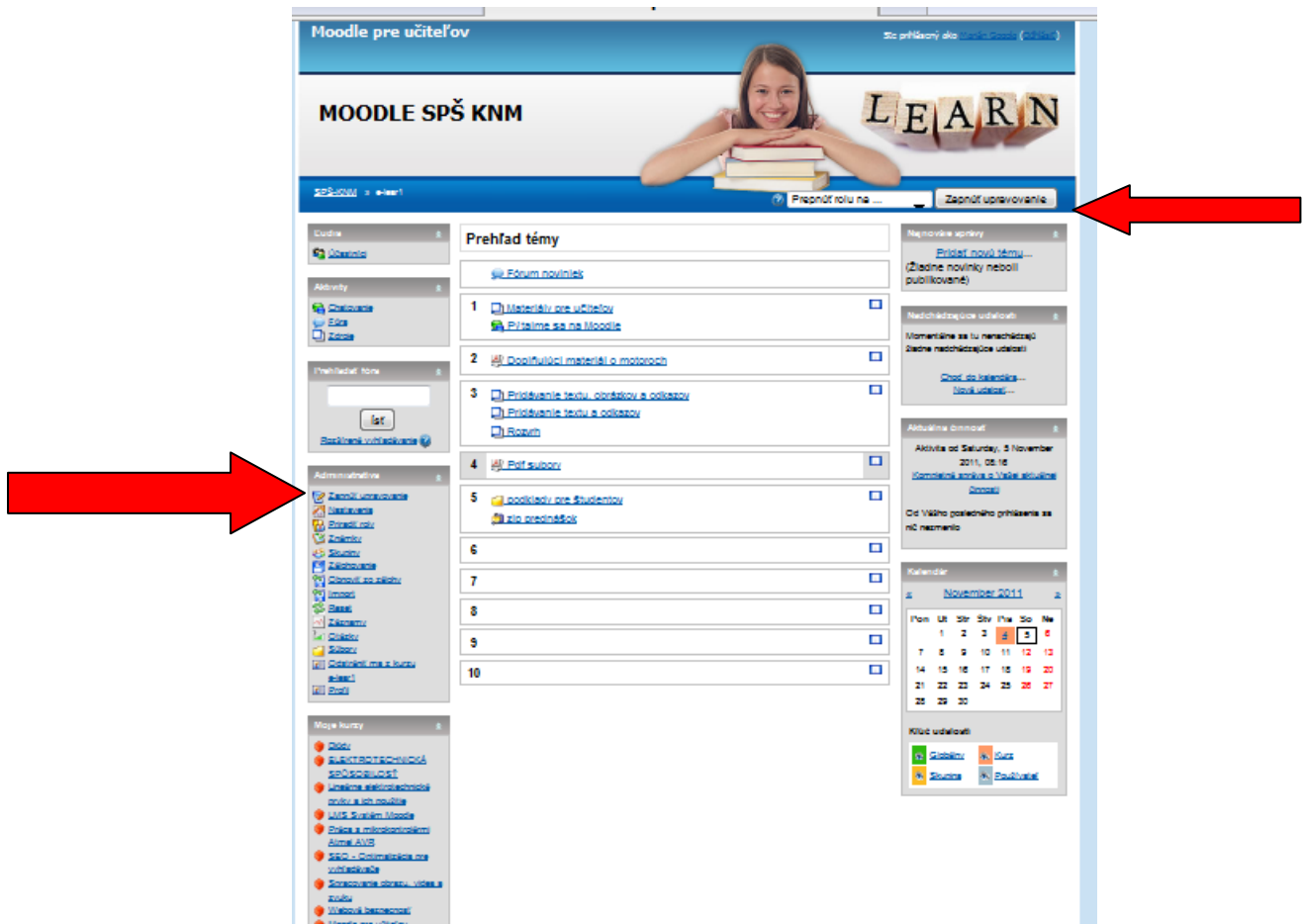
Kategórie kurzov: Elearning v systéme Moodle pre učiteľov

Elearning v systéme Moodle pre učiteľov

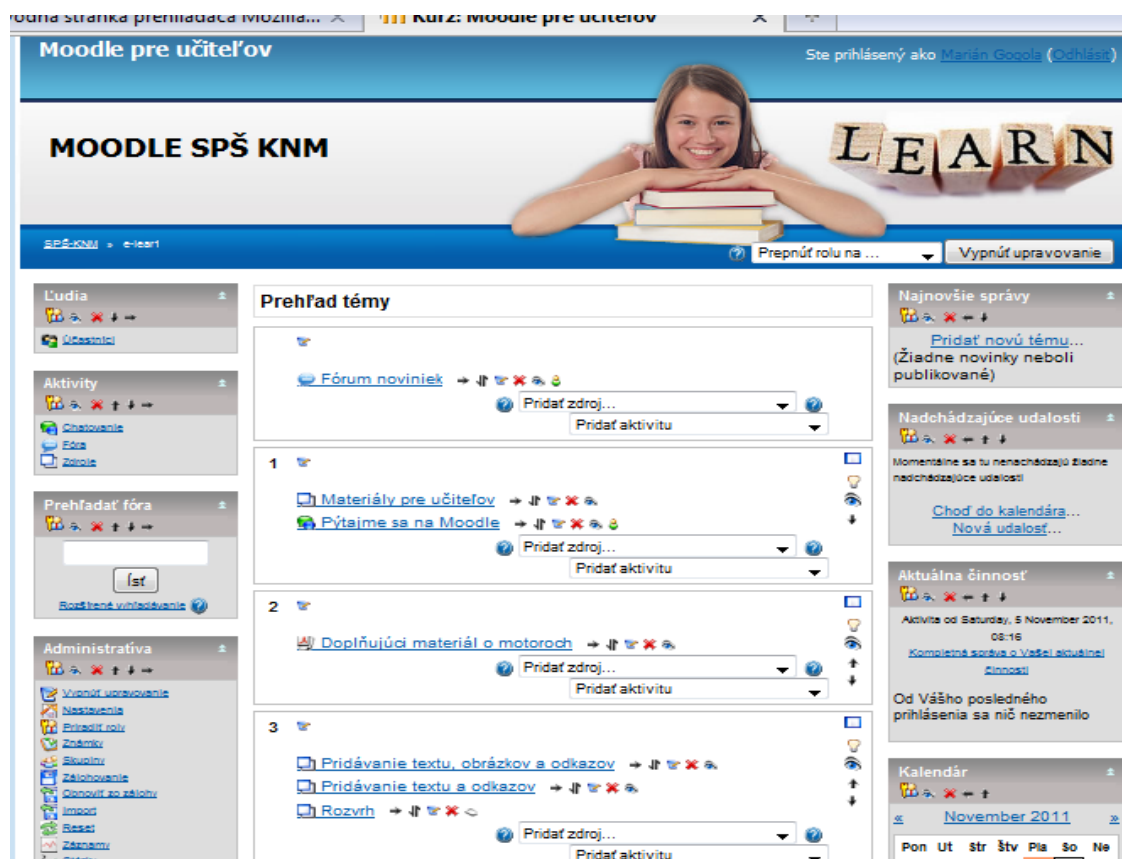
Kurzy

- [Zabka](#)
- [Vojtkova](#)
- [Remiš](#)
- [Dragun](#)
- [Macúš](#)
- [Goliasová](#)
- [Maxianová](#)
- [Hundák](#)
- [Lokaj](#)
- [Jassova](#)
- [Orlínska](#)
- [Kadas](#)
- [sirovatkova](#)
- [Počítačové Systémy](#)

Dostali sme sa do nášho administrátorského rozhrania.

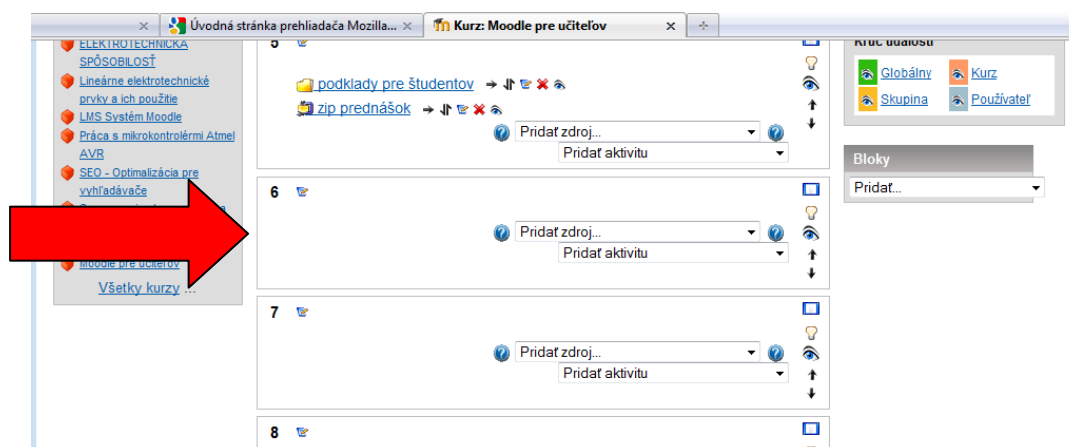


Avšak nie je možné upravovať kurz. Upravovať kurz začneme až po kliknutí na „Zapnúť upravovanie“.



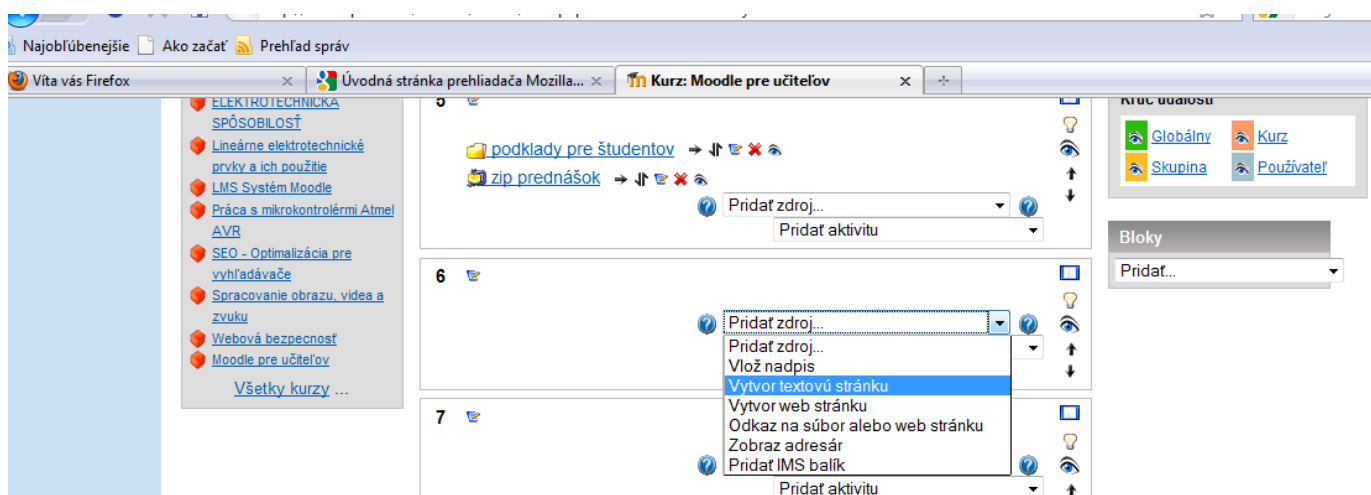
Teraz vidíme, že môžeme začať upravovať kurz. Zobrazili si nám nástroje a možnosti na úpravu, čo v predchádzajúcom prípade nebolo možné.

Pridanie textovej stránky do témy č.6.



Vidíme, že v súčasnosti téma č. 6 nemá žiaden zdroj.

Ak chceme pridať zdroj musíme kliknúť na „Pridať zdroj“, pričom sa nám zobrazí ponuka možných zdrojov. Z ponuky vyberieme „Vybrať textovú stránku“.



Následne sa nám otvorí okno, kde budeme danú textovú stránku upravovať.

The screenshot shows the Moodle SPŠ KNM interface. At the top, there's a header with 'Moodle pre učiteľov' and a user login status 'Ste prihlásený ako Marián Gogola (Odhlásiť)'. Below the header is a banner with a smiling girl leaning on books and the word 'LEARN' in large letters. The main content area is titled 'Pridávanie novej aktivity Zdroj do téma 6'. It contains two sections: 'Všeobecné nastavenia' (General settings) and 'Vytvor textovú stránku' (Create text page). The 'Všeobecné nastavenia' section has a 'Meno*' (Name) field, a 'Zhrnutie' (Summary) field with a rich text editor, and an 'HTML obsah:' (HTML content) field. The 'Vytvor textovú stránku' section has a 'Plný text*' (Full text) field.

Povinne musíme vyplniť nasledovné polia:

- **Meno** (zadáme názov daného zdroja napr. „Moja textová stránka“)
- **Zhrnutie** (napíšeme 1-2 vetami o čom bude daný zdroj, napr. Teraz sa učíme pridávať textovú stránku a zároveň si robiť aj manuál.)
- **Plný text** (tu napíšeme obsah textu, napríklad nejakú teóriu, zadanie a pod.).

V prípade, že by sme nevyplnili všetky tieto polia, program nás na to pri ukladaní upozorní. Povinné polia sú vždy označené červeným písmom a hviezdíčkou.

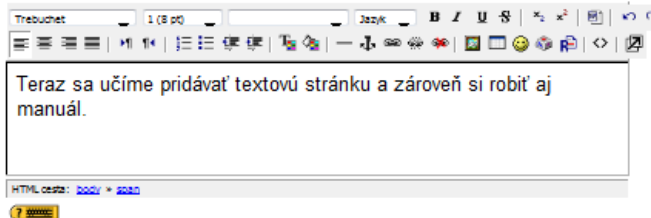
Polia sme si následne vyplnili.

Pridávanie novej aktivity Zdroj do téma 6

Všeobecné nastavenia

Meno* Moja textová stránka

Zhrnutie



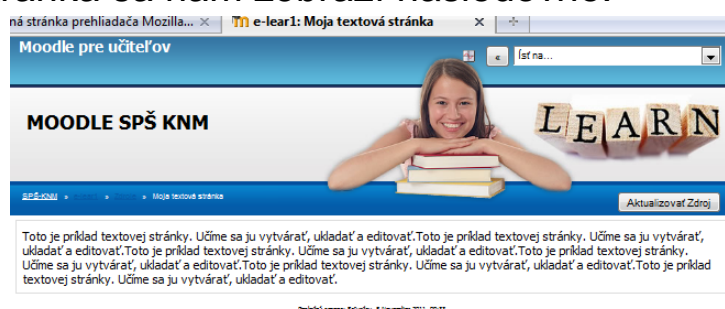
Vytvor textovú stránku

Plný text*

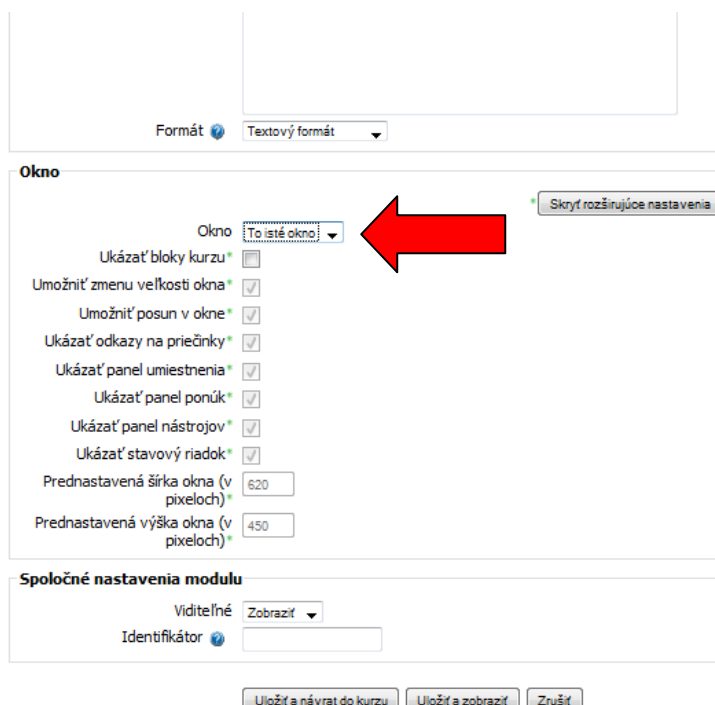
Toto je príklad textovej stránky. Učíme sa ju vytvárať, ukladať a editovať. Toto je príklad textovej stránky. Učíme sa ju vytvárať, ukladať a editovať. Toto je príklad textovej stránky. Učíme sa ju vytvárať, ukladať a editovať. Toto je príklad textovej stránky. Učíme sa ju vytvárať, ukladať a editovať. Toto je príklad textovej stránky. Učíme sa ju vytvárať, ukladať a editovať. Toto je príklad textovej stránky. Učíme sa ju vytvárať, ukladať a editovať.


Následne si textovú stránku dáme „Uložiť a zobraziť“.

Textová stránka sa nám zobrazí nasledovne:

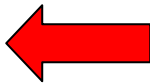


Ak by sme chceli ešte upraviť text alebo nastavenie textovej stránky, klikneme na „Aktualizovať zdroj“. Následne sa dostaneme do editovateľnej textovej stránky, pričom sa nastavíme na zobrazovanie okna.



Formát  Textový formát

Okno

Okno To isté okno 

* Ukázať bloky kurzu* ☐

Umožniť zmenu veľkosti okna* ☒

Umožniť posun v okne* ☒

Ukázať odkazy na priečinky* ☒

Ukázať panel umiestnenia* ☒

Ukázať panel ponúk* ☒

Ukázať panel nástrojov* ☒

Ukázať stavový riadok* ☒


Prednastavená šírka okna (v pixeloch)*

Prednastavená výška okna (v pixeloch)*

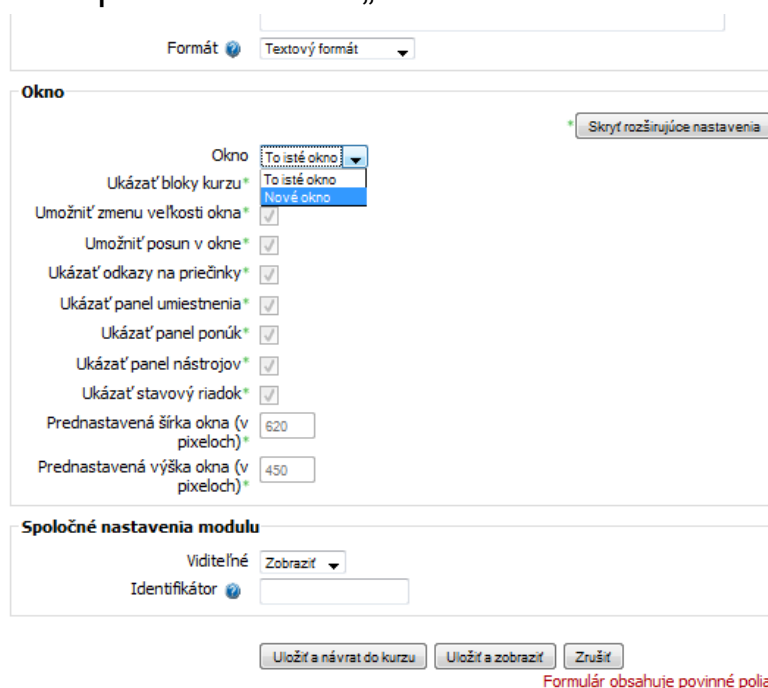
* Skryť rozširujúce nastavenia

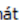
Spoločné nastavenia modulu

Viditeľné Zobraziť

Identifikátor 

V pôvodnom nastavení sa nám stránka zobrazovala v tom istom okne. My ale chceme, aby sa nám stránka zobrazovala v novom okne. Vyberieme v políčku „Okno“ položku „Nové okno“. A opätovne dáme „Uložiť a zobrazíť“.



Formát  Textový formát

Okno

Okno To isté okno

* Ukázať bloky kurzu* ☐

Umožniť zmenu veľkosti okna* ☒

Umožniť posun v okne* ☒

Ukázať odkazy na priečinky* ☒

Ukázať panel umiestnenia* ☒

Ukázať panel ponúk* ☒

Ukázať panel nástrojov* ☒

Ukázať stavový riadok* ☒

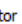
Prednastavená šírka okna (v pixeloch)*

Prednastavená výška okna (v pixeloch)*

* Skryť rozširujúce nastavenia

Spoločné nastavenia modulu

Viditeľné Zobraziť

Identifikátor 

Formulár obsahuje povinné polia

Poznámka. V prípade niektorých webových prehliadačov, napr. Firefox sa môže stať, že vám zablokuje vyskakovanie nového okna. V hornej časti obrazovky sa vám zobrazí lišta s nápisom, že Firefox zablokoval vyskakovacie okno. V tomto prípade treba povoliť vyskakovanie cez „Možnosti“.